



Rozdzielnica RZS-05/PSS/U na napięcie znamionowe 500V wraz z szafką sterowniczą SS-U



Rozdzielnica (z softstartem) typu RZS-05/PSS/U jest urządzeniem elektrycznym, przeznaczonym do stosowania w podziemnych wyrobiskach górniczych niezagrażonych wybuchem oraz na powierzchni w pomieszczeniach niezagrażonych wybuchem.

Rozdzielnica (z softstartem) typu RZS-05/PSS/U przeznaczona jest do łączenia i załączania odbiornika do sieci kopalnianej 3-fazowej z izolowanym punktem gwiazdowym transformatora (systemu IT) na napięcie znamionowe sieci 500V. Softstart zabudowany w rozdzielnicy zapewnia wykonanie łagodnego rozruchu silnika, a po dokonaniu rozruchu jest on zwierany przez stycznik obejściowy. Rozdzielnica może pracować także bez udziału softstartu, wówczas następuje bezpośredni rozruch silnika.

Uniwersalny układ rozdzielnicy umożliwia załączanie/wyłączanie wentylatorów, pomp, przenośników taśmowych, kruszarek i innych odbiorników poprzez podłączenie odpowiednich czujników technologicznych.

Odbiornik podłącza się do rozdzielnicy typu RZS-05/PSS/U za pomocą listy łączeniowej lub zacisków szynowych poprzez wpust kablowy.

Szafka sterownicza SS-U przeznaczona jest do sterowania zdalnego rozdzielnicą typu RZS-05/PSS/U.

DANE TECHNICZNE:

stopień ochrony obudowy	IP54
napięcie zasilania	500VAC, 50Hz
liczba odplywów 500V	1
liczba układów łagodnego rozruchu	1
moc znamionowa odplywu	od 75kW do 200kW
masa	od 170 do 190kg
gabaryty	1800 x 1000 x 400mm (wys. x szer. x głęb.)

Szafka SS-U:

stopień ochrony obudowy	IP54
napięcie znamionowe zasilania	24VAC/DC
gabaryty/masa	600x450x250mm/25kg

BUDOWA

Rozdzielnica RZS-05/PSS/U wykonana jest w obudowie stojącej z blachy stalowej. Konstrukcja obudowy rozdzielniczy umożliwia postawienie jej na spągu wyrobiska, natomiast konstrukcja obudowy szafki sterowniczej umożliwia zamocowanie jej do konstrukcji metalowej.

OPIS DZIAŁANIA

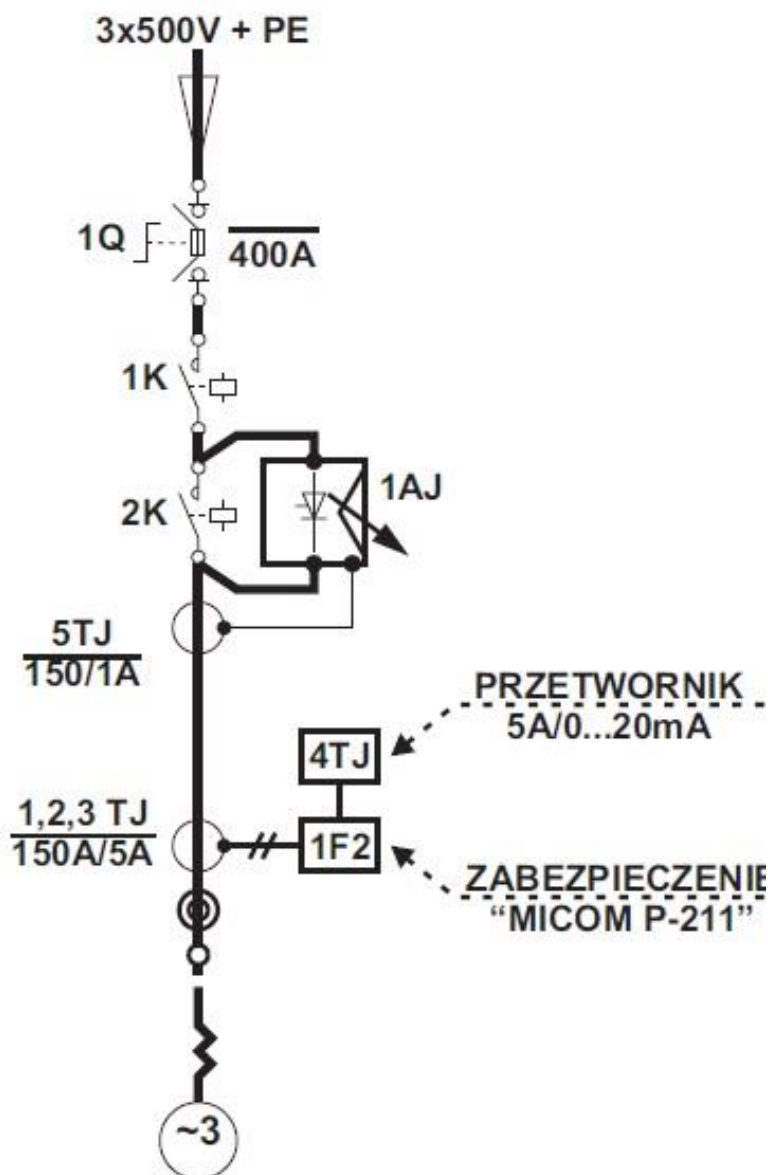
Rozdzielnica może pracować w dwóch trybach pracy:

- praca z softstartem (w tym trybie odbiornik jest załączany przez softstart i po rozruchu jest zwierany przez stycznik – rozruch łagodny),
- praca bez softstartu (w tym trybie odbiornik jest załączany przez stycznik obejściowy bez udziału softstartu, który jest wyłączony – rozruch bezpośredni).

Sterowanie rozdzielnicą może odbywać się w trzech trybach sterowania: LOKALNY, ZDALNY, AUTOMATYCZNY. W trybie LOKALNYM sterowanie odbywa się z jej elewacji przyciskami załącz/wyłącz. Tryb ZDALNY umożliwia sterowanie odpływem za pomocą szafki SS-U. W przypadku wyboru trybu AUTOMATYCZNY, rozdzielnica sterowana jest automatycznie np. poprzez czujnik poziomu cieczy (dotyczy sterowania pompą).

Rozdzielnica typu RZS-05/PSS/U wyposażona jest w zabezpieczenia elektroenergetyczne od skutków zwarć, przeciążeń, przed suchobiegami pompy, przekroczenia temp. uzwojeń silnika (dla silnika z czujnikiem PTC), zaniku fazy, asymetrii odpływu 500V, obniżenia rezystancji izolacji, wzrostem rezystancji uziemienia.

SCHEMAT IDEOWY



Zamówienia należy składać pisemnie lub faxem na adres:

 **Instal-Service PL**

Spółka z ograniczoną odpowiedzialnością
Spółka komandytowa
58-506 Jelenia Góra, ul. Wrocławska 15a
tel. (+48 075) 64-57-950
fax. (+48 075) 64-57-951
e-mail: instal@instal-service.pl